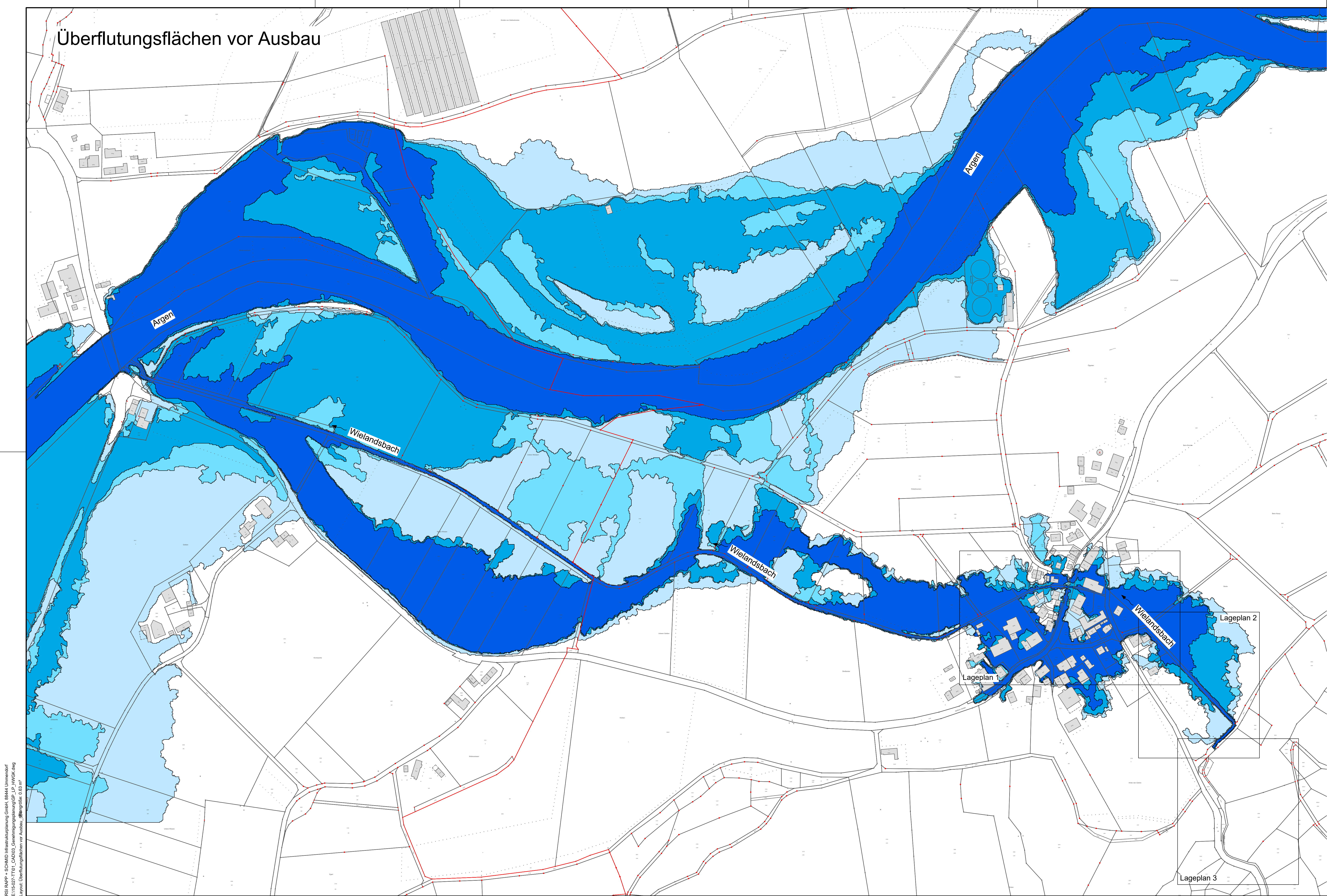


RSI RAPP + SCHMID Infrastrukturplanung GmbH, 88444 Ummendorf
E:\15-027-TT_01_CAD\03_Genehmigungsplanung\GP_LP_HWGK.dwg
Layout: Überflutungsflächen vor Ausbau, 28.09.2025, 0.05 m




N

- Legende:**
- Flächenausbreitung HQ₁₀
 - Flächenausbreitung HQ₂₀
 - Flächenausbreitung HQ₁₀₀
 - Flächenausbreitung HQ₄₅₀

- Legende Kataster:**
- Grenzpunkt endgültig gerechnet und vermarktet
 - Grenzpunkt endgültig gerechnet, unvermarktet
 - Grenzpunkt nicht endgültig gerechnet aber vermarktet
 - Grenzpunkt nicht endgültig gerechnet, unvermarktet
 - Gemarkungsgrenze

Kataster: Kressbronn 08.2024, Langnau 07.2025, Datenquelle: LGL, www.lgl-bw.de

Koordinatensystem		
Gauß - Krüger		
x	UTM - ETRS89 / UTM Zone 32N	UTM - Korrekturfaktor: 0.99954
Höhensystem		Bereich
Höhen im neuen System (NN), DHHN12 - Status 130		
Höhen im Normalhöhen-Null (NN), DHHN2016 - Status 170		

RSI RAPP + SCHMID Infrastrukturplanung GmbH Im Espach 5 88444 Ummendorf		Tel 07351 - 45 700 10 Fax 07351 - 45 700 29	info@rsi-bc.de www.rsi-bc.de	
Beauftragter Stadt Tett nang Bodenseekreis				Auflage 19
Bauvorhaben Hochwasserschutz Apflau		Projektnummer 15-027-TT		Zeichnungsname GP_LP_HWGK
Planart Hochwassergefahrenkarte vor Ausbau		Mastabaß 1:2000		Index
Bauphase Genehmigungsplanung		Plannummer 15-027-TT_25		Bearbeiter RA
Anerkannt, der Bauherr		Gezeichnet GI		Datum 29.09.2025
		Unterschrift		