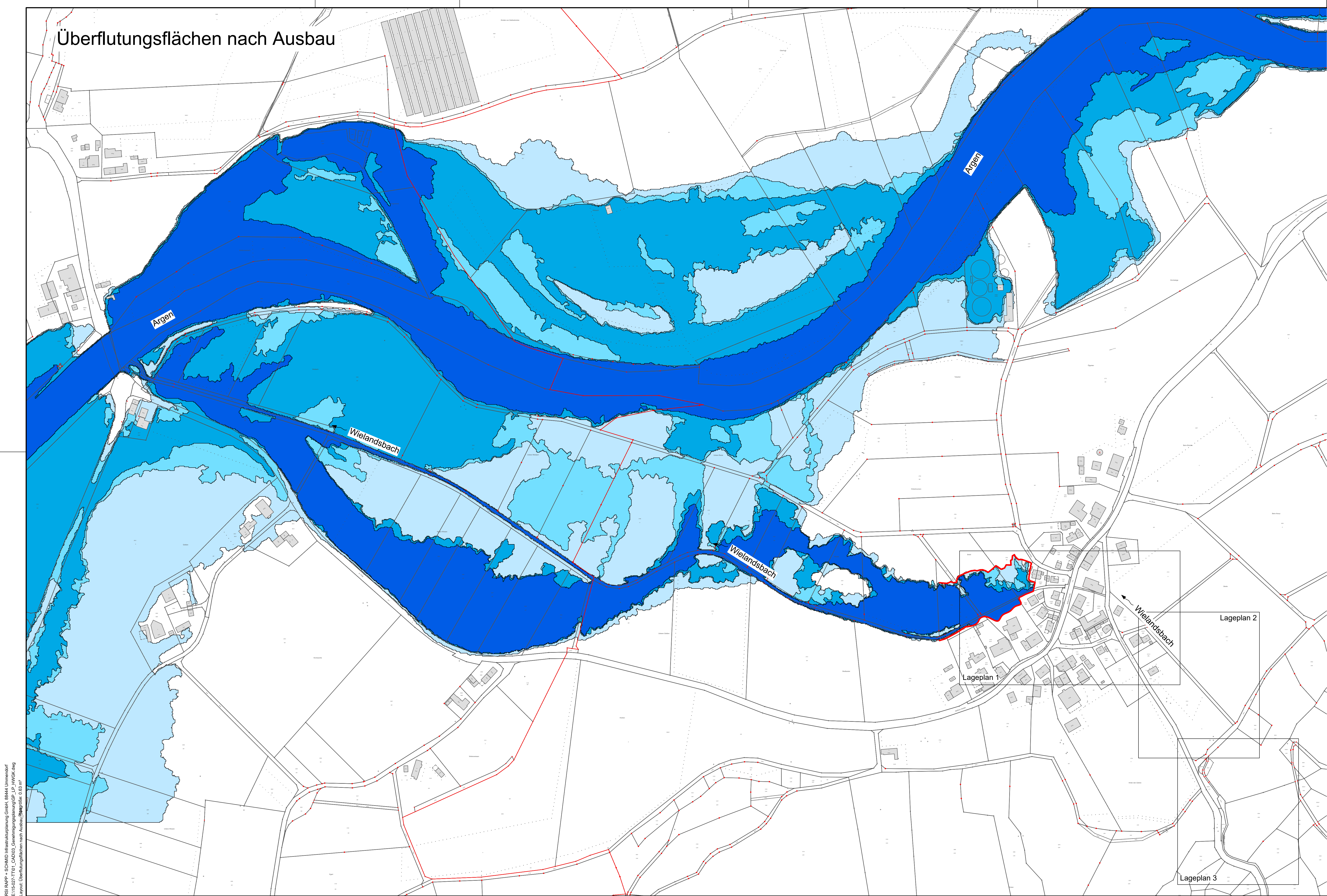


RSI RAPP + SCHMID Infrastrukturplanung GmbH, 88444 Ummendorf
E:\15-027-TT_01_CAD\03_Genehmigungsplanung\GP_LP_HWGK.dwg
Layout: Überflutungsflächen nach Ausbau | 0.05 m²



- Legende:**
- Flächenausbreitung HQ₁₀
 - Flächenausbreitung HQ₂₀
 - Flächenausbreitung HQ₁₀₀
 - Flächenausbreitung HQ₄₅₀
 - künftige Abgrenzung Überflutungsfläche
- Legende Kataster:**
- Grenzpunkt endgültig gerechnet und vermarktet
 - Grenzpunkt endgültig gerechnet, unvermarktet
 - Grenzpunkt nicht endgültig gerechnet aber vermarktet
 - Grenzpunkt nicht endgültig gerechnet, unvermarktet
 - Gemarkungsgrenze

Kataster: Kressbronn 08.2024, Langnau 07.2025, Datenquelle: LGL, www.lgl-bw.de

Koordinatensystem		
	Gauß - Krüger	
x	UTM - ETRS89 / UTM Zone 32N	UTM - Korrekturfaktor: 0.99954
Höhensystem		Bereich
	Höhen im neuen System (NN), DHHN12 - Status 130	
	Höhen im Normalhöhen-Null (NNN), DHHN2016 - Status 170	

RSI

RAPP + SCHMID

Infrastrukturplanung GmbH
Im Espach 5 | 88444 Ummendorf

Tel 07351 - 45 700 10
Fax 07351 - 45 700 29

info@rsi-bc.de
www.rsi-bc.de

Beauftragter
Stadt Tettnang
Bodenseekreis

Bauvorhaben
Hochwasserschutz Apflau

Planart
Hochwassergefahrenkarte nach Ausbau

Bauphase
Genehmigungsplanung

Anerkannt, der Bauherr

Datum
29.09.2025

Unterschrift

Auflage
20

Projektnummer
15-027-TT

Zeichnungsname
GP_LP_HWGK

Maßstab
1:2000

Plannummer
15-027-TT_26

Bearbeiter
RA

Gezeichnet
GI

Index

Kapp